

INFORMAÇÕES DE SERVIÇO	18-1	LANTERNA TRASEIRA/LUZ DE FREIO/LÂMPADA DE ILUMINAÇÃO DA PLACA DE LICENÇA	18-3
FAROL	18-2		
SINALEIRA DIANTEIRA	18-2	REMOÇÃO/INSTALAÇÃO DO INTERRUPTOR DE IGNIÇÃO	18-4
SINALEIRA TRASEIRA	18-2	REMOÇÃO/INSTALAÇÃO DOS INSTRUMENTOS	18-5

INFORMAÇÕES DE SERVIÇO

CUIDADO

- A lâmpada halógena do farol torna-se muito quente quando o farol é ligado, e permanece aquecida durante algum tempo após o farol ser desligado. Espere a lâmpada esfriar antes de iniciar o serviço.
- Observe as seguintes instruções quando substituir a lâmpada halógena do farol:
 - Use luvas limpas ao instalar as lâmpadas halógenas. A impressão dos dedos no bulbo da lâmpada cria pontos de concentração de calor provocando a sua queima.
 - Se você tocar o bulbo com a mão, limpe-o com um pano umedecido com álcool para prevenir a queima prematura da lâmpada
 - Posicione corretamente a capa de borracha sobre o soquete da lâmpada.
- Verifique as condições da bateria antes de efetuar qualquer inspeção que exija voltagem correta da bateria.
- Os testes de continuidade podem ser executados com os interruptores instalados na motocicleta. Para efetuar as inspeções, consulte os capítulo e as páginas indicadas abaixo.

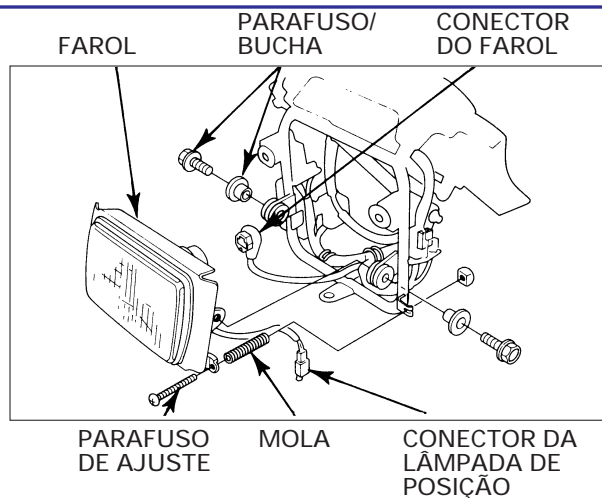
COMPONENTE	MÉTODO DE INSPEÇÃO	OBSERVAÇÕES
Interruptor da embreagem	Capítulo 25 do Manual de Serviços Básicos	
Interruptor da luz do freio dianteiro / traseiro	Capítulo 25 do Manual de Serviços Básicos	
Buzina	Capítulo 25 do Manual de Serviços Básicos	Torque: 10 N.m (10,0 kg.m)
Interruptores do guidão/ Interruptor de ignição	Verifique a continuidade de acordo com a tabela do DIAGRAMA ELÉTRICO (pág.19-1).	
Interruptor do ponto morto	Capítulo 25 do Manual de Serviços Básicos	Aplique líquido selaste nas roscas.
Interruptor das sinaleiras	Capítulo 25 do Manual de Serviços Básicos	

FAROL

REMOÇÃO/INSTALAÇÃO

Remova os parafusos de fixação e as buchas.
Remova o parafuso de ajuste do farol e a mola.
Desacople os conectores da lâmpada do farol e da lâmpada de posição.
Remova o farol.

Instale o farol na ordem inversa da remoção.

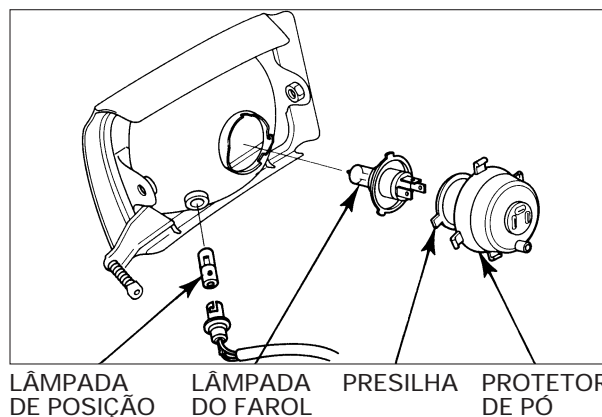


SUSTITUIÇÃO DA LÂMPADA

Remova a lâmpada de posição.
Remova o farol.
Remova o protetor de pó.
Remova a presilha.
Remova a lâmpada do farol.
Instale a lâmpada na ordem inversa a remoção.

ATENÇÃO

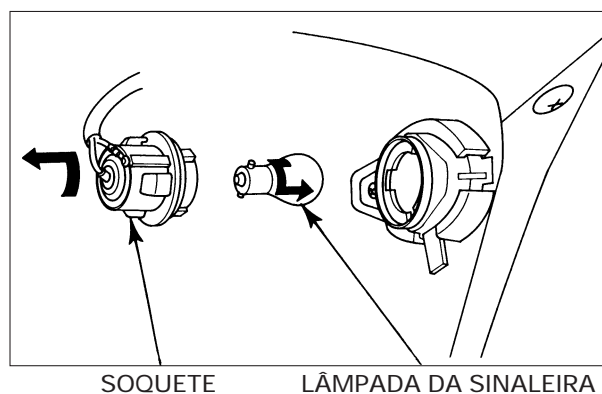
Utilize luvas limpas ao instalar as lâmpadas de halogênio.
Se você tocar o bulbo da lâmpada com a mão, limpe-o com um pano umedecido com álcool para prevenir a queima prematura da mesma.



SINALEIRA DIANTEIRA

SUBSTITUIÇÃO DA LÂMPADA

Remova o soquete da lâmpada girando-o em sentido anti-horário.
Retire a lâmpada do soquete girando-a em sentido anti-horário.
Instale a nova lâmpada na ordem inversa da remoção.

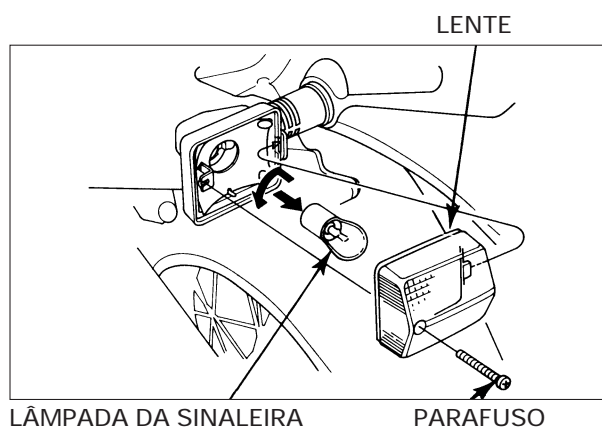


SINALEIRA TRASEIRA

SUBSTITUIÇÃO DA LÂMPADA

Remova o parafuso e a lente da sinaleira.
Gire a lâmpada da sinaleira em sentido anti-horário e puxe-a para removê-la.

Instale a nova lâmpada na ordem inversa da remoção.



**LANTERNA TRASEIRA / LUZ DE FREIO /
LÂMPADA DE ILUMINAÇÃO DA PLACA DE
LICENÇA**

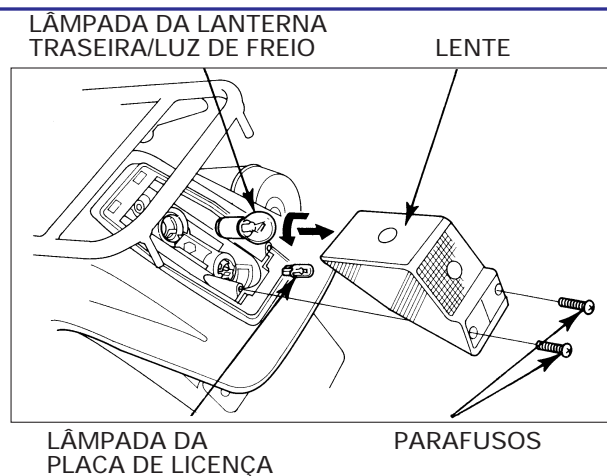
SUBSTITUIÇÃO DAS LÂMPADAS

Remova os dois parafusos e a lente da lanterna traseira.

Gire a lâmpada da lanterna traseira / luz de freio em sentido anti-horário e puxe-a para removê-la.

Remova a lâmpada da placa de licença puxando-a do soquete.

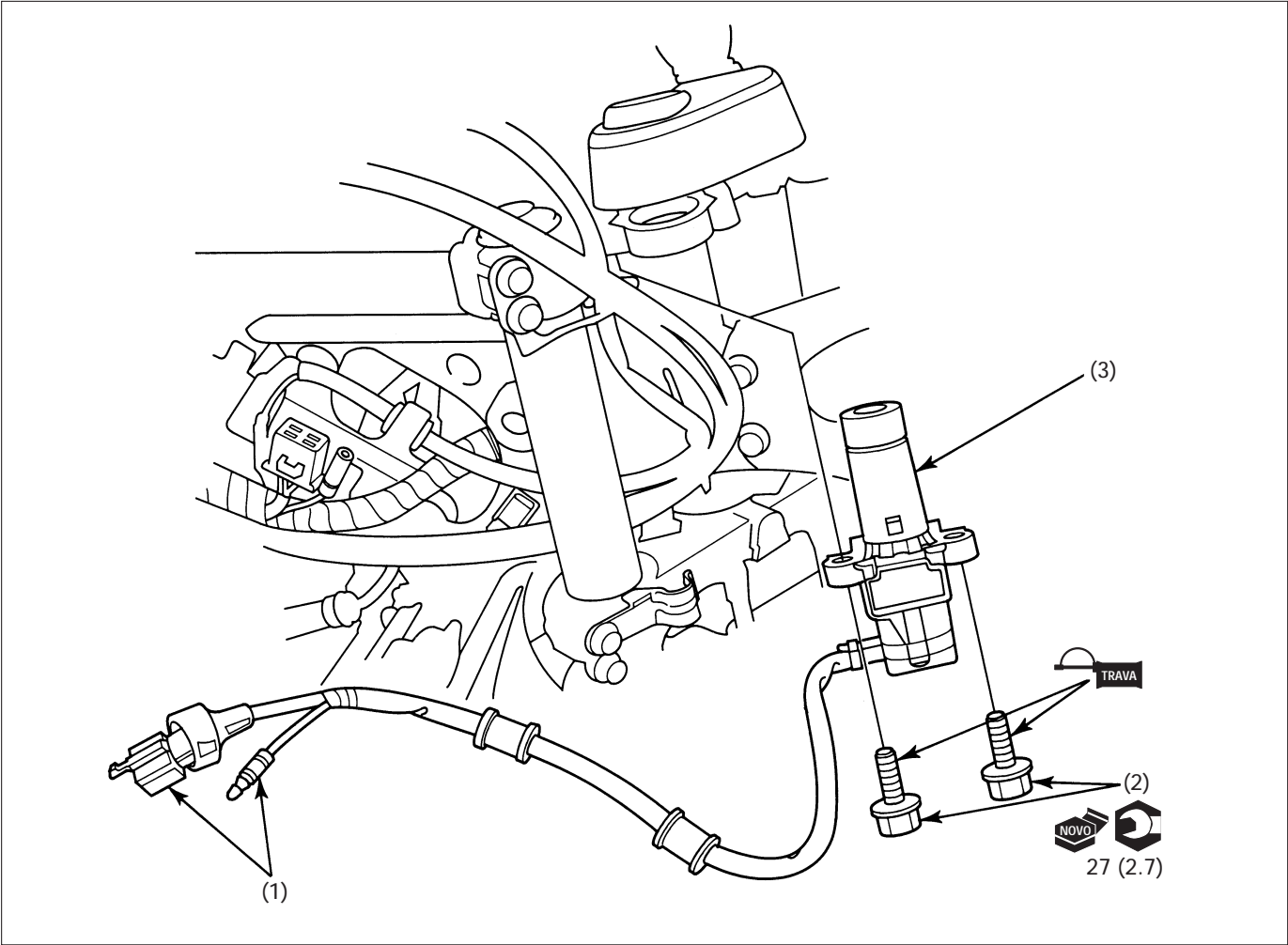
Instale as novas lâmpadas na ordem inversa da remoção.



NOTAS

This image shows a single sheet of white paper with horizontal ruling lines. The lines are evenly spaced and run across the width of the page. There are no margins, text, or other markings on the paper.

REMOÇÃO/INSTALAÇÃO DO INTERRUPTOR DE IGNIÇÃO

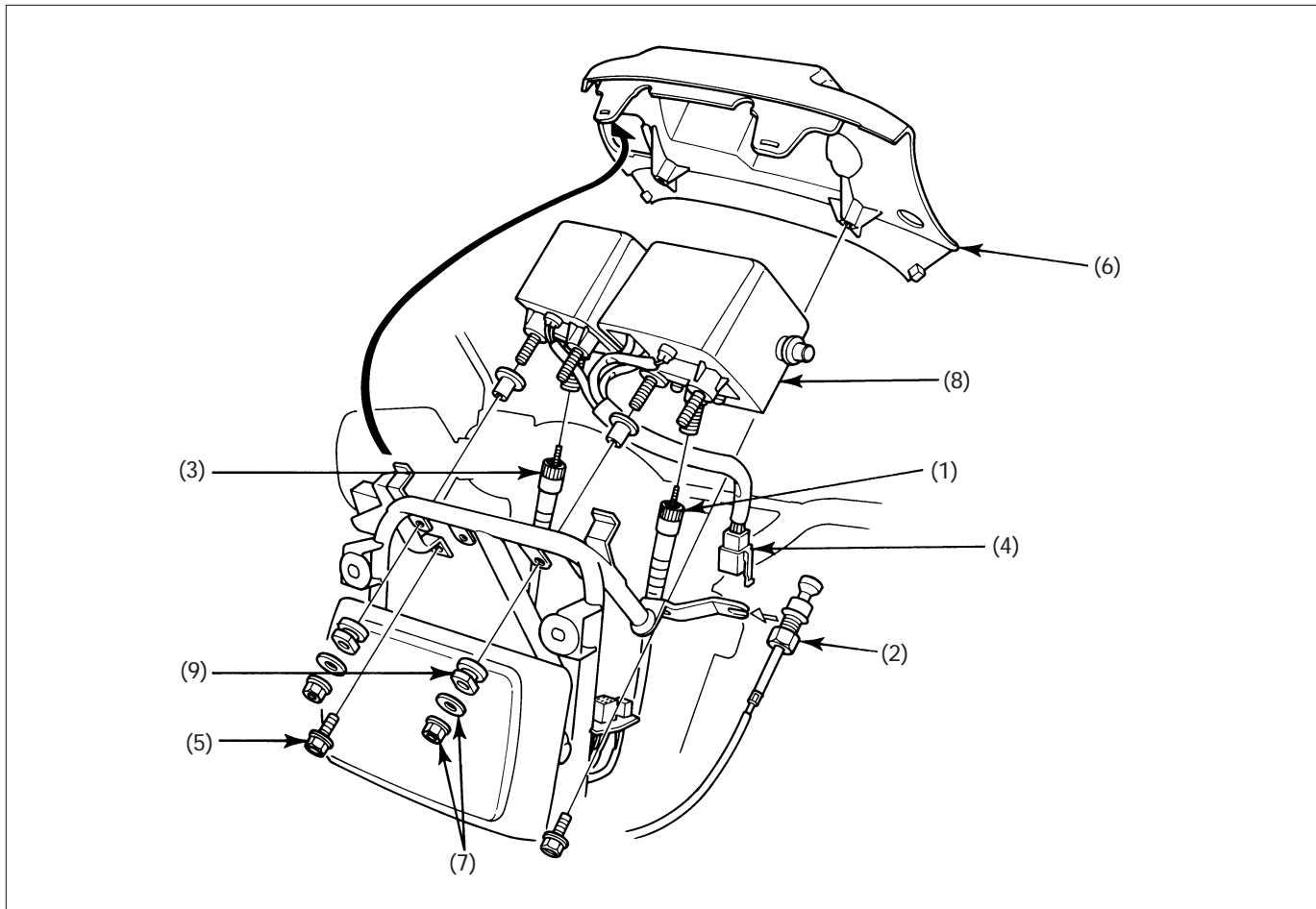


Requisitos para o serviço

- Remoção/Instalação do tanque de combustível (pág. 2-3).

DESCRIÇÃO		QTDE.	OBSERVAÇÕES
(1)	Seqüência de remoção		• Instale na seqüência inversa da remoção
(2)	Conector do interruptor de ignição	2	
(3)	Parafuso de fixação	2	
	Interruptor de ignição	1	Aplique trava química nas roscas

REMOÇÃO/INSTALAÇÃO DOS INSTRUMENTOS



Requisitos para o serviço

- Remoção/Instalação da carenagem (pág. 2-2).

DESCRIÇÃO		QTDE.	OBSERVAÇÕES
(1)	Seqüência de remoção		• Instale na seqüência inversa da remoção
(2)	Cabo do velocímetro	1	
(3)	Cabo do afogador	1	
(4)	Cabo do tacômetro	1	
(5)	Conector dos instrumentos	1	
(6)	Parafuso	2	
(7)	Painel dos instrumentos	1	
(8)	Porca/arruela	4/4	
(9)	Instrumentos/coxins	2/2	
	Bucha/coxim	4/4	

This image shows a full page of white paper with horizontal blue or grey ruling lines. The lines are evenly spaced and run across the width of the page. At the top center, there is a title "NOTAS" written in a bold, black, sans-serif font.

NOTAS

COMO USAR ESTE MANUAL

Este manual descreve as características técnicas e os procedimentos de serviço para a motocicleta

HONDA NX350 SAHARA.

Estão incluídos neste manual os procedimentos de serviço específicos para esta motocicleta.

Os procedimentos de serviço comuns às outras motocicletas HONDA são descritos no MANUAL DE SERVIÇOS BÁSICOS.

Este manual de serviços específico deve ser usado sempre em conjunto com o MANUAL DE SERVIÇOS BÁSICOS, de modo a proporcionar informações de serviço completas.

Os capítulos 1 a 3 referem-se à motocicleta em geral. O capítulo 2 ilustra os procedimentos de remoção e instalação de componentes, necessários para a execução dos serviços descritos nos capítulos seguintes. Os capítulos 4 a 19 referem-se à componentes da motocicleta agrupados de acordo com sua localização.

Identifique o capítulo que você pretende consultar nesta página (ÍNDICE GERAL). Na primeira página do capítulo encontra-se um índice específico.

Os procedimentos de serviço são descritos principalmente através de ilustrações. Consulte na página seguinte, em detalhes, o modo correto de usar este manual.

Caso não consiga localizar a origem de algum defeito, consulte o capítulo 20, "DIAGNOSE DE DEFEITOS".

Todas as informações, ilustrações e especificações incluídas nesta publicação são baseadas na informações mais recentes disponíveis sobre o produto no momento de autorizar a impressão. A MOTO HONDA DA AMAZÔNIA se reserva o direito de alterar as características do veículo, a qualquer tempo e sem aviso prévio, sem que por isso incorra em obrigações de qualquer espécie. Nenhuma parte desta publicação pode ser reproduzida sem autorização por escrito.

MOTO HONDA DA AMAZÔNIA LTDA.
Departamento de Assistência Técnica
Setor de Publicações Técnicas

ÍNDICE GERAL

	INFORMAÇÕES GERAIS	1
	AGREGADOS DO CHASSI/SISTEMA DE ESCAPAMENTO	2
	MANUTENÇÃO	3
MOTOR DE TRANSMISSÃO	SISTEMA DE LUBRIFICAÇÃO	4
	SISTEMA DE ALIMENTAÇÃO	5
	REMOÇÃO/INSTALAÇÃO DO MOTOR	6
	CABEÇOTE/VÁLVULAS	7
	CILINDRO/PISTÃO	8
	EMBREAGEM/SELETOR DE MARCHAS	9
	CARCAÇA DO MOTORÁRVORE DE MANIVELAS/BALANCEIRO	10
	TRANSMISSÃO	11
CHASSI	RODA DIANTEIRA/SUSPENSÃO/ SISTEMA DE DIREÇÃO	12
	RODA TRASEIRA/SUSPENSÃO	13
	SISTEMA DE FREIO	14
SISTEMA ELÉTRICO	BATERIA/SISTEMA DE CARGA/ ALTERNADOR	15
	SISTEMA DE IGNIÇÃO	16
	MOTOR DE PARTIDA/EMBREAGEM DA PARTIDA	17
	INTERRUPTORES/INSTRUMENTOS/ SISTEMA DE ILUMINAÇÃO	18
	DIAGRAMA ELÉTRICO	19
	DIAGNOSE DE DEFEITOS	20